

地番	1052-45, 1052-63	地積測量図
土地の所在	熊本市北区龍田陳内3丁目	

1/2

平面直角座標系(Ⅱ系) 世界測地系  
震災前の基本三角点等を使用して測量

求積表

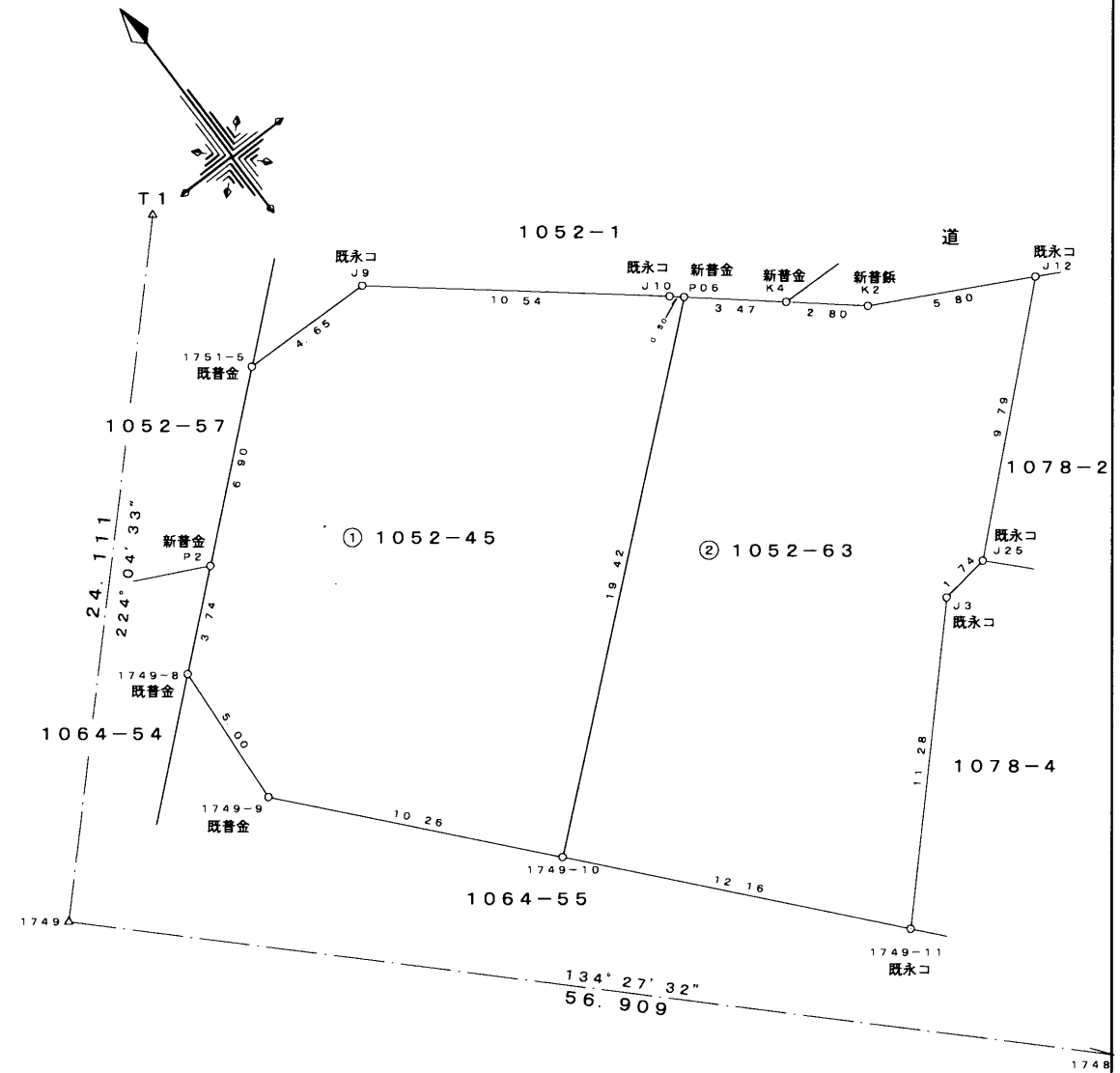
地番	① 1052-45			
NO	Xn	Yn	Yn+1-Yn-1	Xn · (Yn+1-Yn-1)
1749-10	-18722.259	-23365.097	-21.583	404082.51597
1749-9	-18714.543	-23371.873	-6.455	120802.375065
1749-8	-18709.551	-23371.552	3.155	-59028.633405
P2	-18707.108	-23368.718	8.060	-150779.290480
1751-5	-18702.602	-23363.492	9.880	-184781.707760
J9	-18702.694	-23358.838	12.817	-239712.428998
J10	-18709.366	-23350.675	8.548	-159927.660568
P06	-18709.690	-23350.290	-14.422	269831.149180
合計				486.319031
合計面積				243.1595155
地積				243.15 m <sup>2</sup>

地番	② 1052-63			
NO	Xn	Yn	Yn+1-Yn-1	Xn · (Yn+1-Yn-1)
1749-10	-18722.259	-23365.097	6.795	-127217.749905
P06	-18709.690	-23350.290	17.470	-326858.284300
K4	-18711.925	-23347.627	4.807	-89948.223475
K2	-18713.726	-23345.483	7.295	-136516.631170
J12	-18716.395	-23340.332	-2.104	39379.295080
J25	-18722.978	-23347.587	-8.983	168188.511374
J3	-18723.224	-23349.315	-9.498	177833.181552
1749-11	-18731.412	-23357.085	-15.782	295619.144184
合計				479.243340
合計面積				239.6216700
地積				239.62 m <sup>2</sup>

総合計面積	482.7811855 m <sup>2</sup>
-------	----------------------------

地番	地積
① 1052-45	243.15 m <sup>2</sup>
② 1052-63	239.62 m <sup>2</sup>

本測量に使用した与点及び恒久地物等一覧表				
図示記号	名称	標識	座標	備考
1749	1749	既設永久真鍮	X -18713.764	道路台帳多角点
			Y -23379.866	
1748	1748	既設永久真鍮	X -18753.623	道路台帳多角点
			Y -23339.247	
T1	T1	既設永久真鍮	X -18713.764	登記基準点
			Y -23379.866	



境界標凡例  
既設・新設、永久・普通、種類

既普金	既設の普通の金属標
新普金	新設の普通の金属標
既普鉄	既設の普通の金属鉄
既永コ	既設の永久のコンクリート杭

\*普通に対して永久

調査報告書No. 1900011 平成31年3月15日測量

作成者	熊本市中央区大江1丁目11番2-7号 土地家屋調査士 西山 健 児 (平成31年3月15日作成)	縮尺	申請人	株式会社 奥羽興産 代表取締役 奥羽 徹也	縮尺	1/250
-----	--	----	-----	--------------------------	----	-------

地番	1052-45, 1052-63	地積測量図
土地の所在	熊本市北区龍田陳内3丁目	

平面直角座標系（Ⅱ系）世界測地系  
震災前の基本三角点等を使用して測量

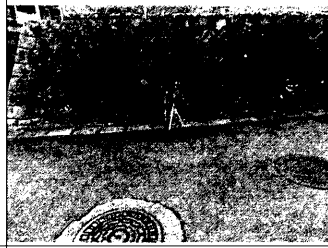
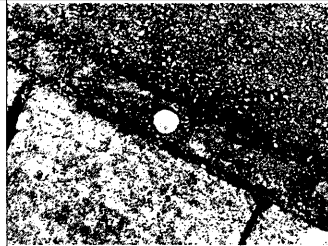
2 / 2

恒久的地物		
符号	1748	
地物の名称	熊本市道路台帳多角点	
成果	測地系	世界測地系
	X座標	-18753.623
	Y座標	-23339.247
	標高	
備考	道路側溝縁コンクリートに真鍮釘	


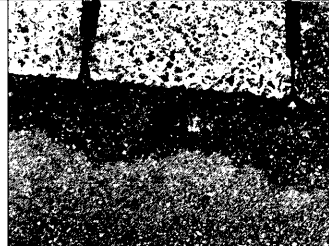
恒久的地物		
符号	1749	
地物の名称	熊本市道路台帳多角点	
成果	測地系	世界測地系
	X座標	-18713.764
	Y座標	-23379.866
	標高	
備考	道路側溝縁コンクリートに真鍮釘	

恒久的地物		
符号	T1	
地物の名称	登記基準点	
成果	測地系	世界測地系
	X座標	-18696.442
	Y座標	-23363.094
	標高	
備考	道路側溝縁コンクリートに真鍮釘	

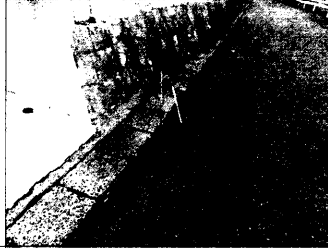
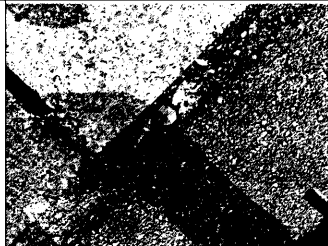
概略図

地物の状況	
標識の状況	

概略図

地物の状況	
標識の状況	

概略図

地物の状況	
標識の状況	

調査報告書No. 1900011 平成31年3月15日測量

作成者	熊本市中央区大江1丁目11番27号 土地家屋調査士 西山健児 (平成31年3月15日作成)	縮尺		申請人	株式会社 奥羽興産 代表取締役 奥羽徹也	縮尺	1/250
-----	---	----	--	-----	-------------------------	----	-------