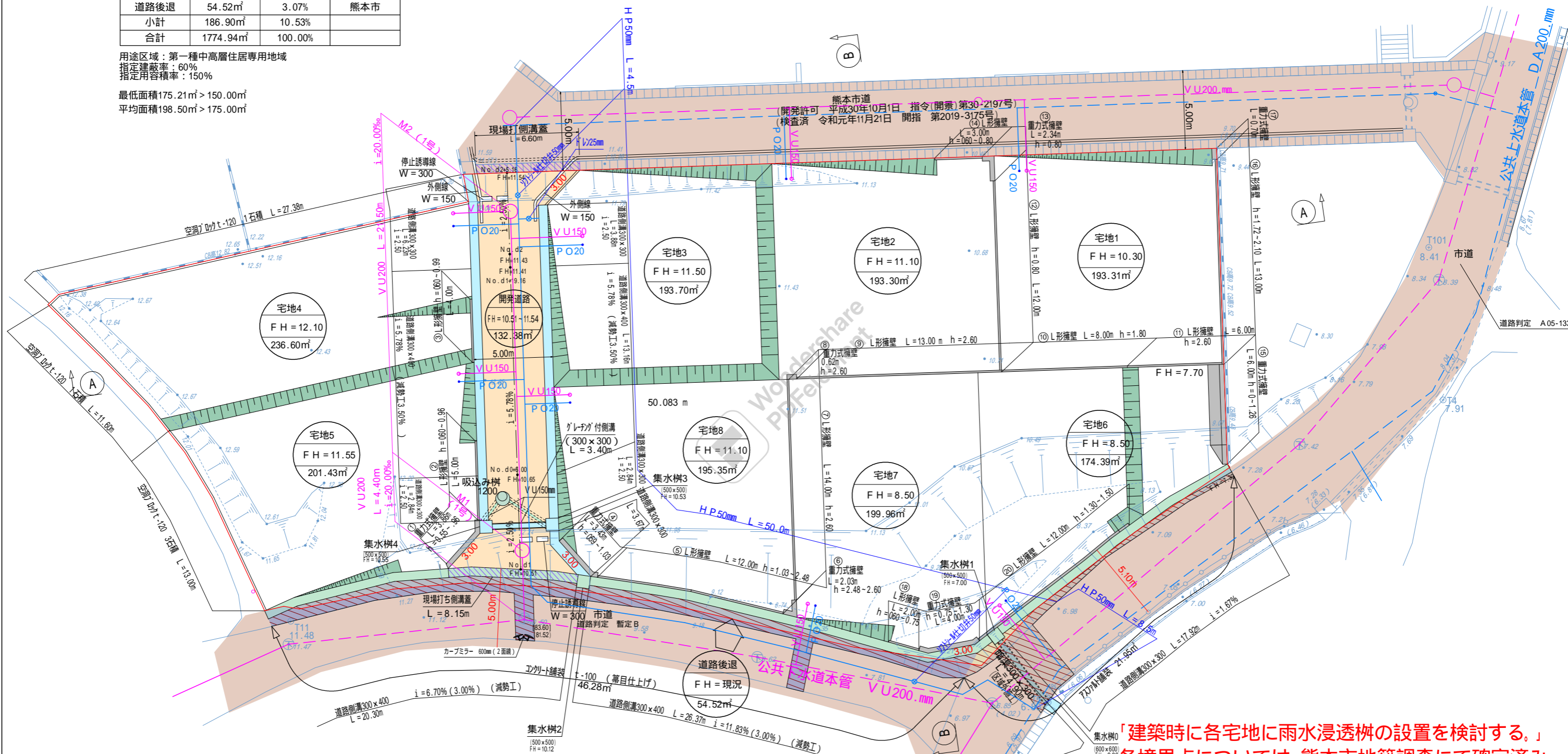


名称	面積	割合	管理予定者
宅地合計	1588.04㎡	89.47%	申請人
道路	132.38㎡	7.46%	熊本市
道路後退	54.52㎡	3.07%	熊本市
小計	186.90㎡	10.53%	
合計	1774.94㎡	100.00%	

用途区域：第一種中高層住居専用地域  
 指定建蔽率：60%  
 指定容積率：150%

最低面積175.21㎡ > 150.00㎡  
 平均面積198.50㎡ > 175.00㎡



**「建築時に各宅地に雨水浸透柵の設置を検討する。」**  
**各境界点については、熊本市地籍調査にて確定済み**

**給水計画**

- 給水量 4人×8世帯×300ℓ/日 = 9600ℓ/日
- 各戸取り出しは、サドルにて分岐し20mm口径とし、各宅地内引き込みは、止水コマ止めとする。
- 仕切弁は、市上下水道局仕様とする。
- 親地にはメーター+水洗1栓設ける事。
- 実施計画に当たっては市上下水道局と十分打合せを行い、給水装置計画書の承認を得る事。
- 図面の既設水道管の位置は参考程度であり、実施施工に当たっては、試掘等を行い十分注意し施工する事。
- 使用材料は認証品を使用し、事前に材料承認を受ける事。

図面名称	造成計画平面図・土地利用計画平面図・給排水計画平面図		
縮尺	1/250	図番	
申請地	熊本市東区神園二丁目182番1・184番6・183番1・198番5・199番1 200番201番202番203番1・203番2		
申請者			
設計者	熊本市東区保田窪2丁目1番53号 TEL096-385-6100 行政書士 植原 直司 FAX096-385-9157		