

地番	59-1, 59-2, 59-3	地積測量図
土地の所在	熊本市東区湖東3丁目	

平面直角座標系(Ⅱ系) 世界測地系  
\* 熊本震災後により任意座標扱い

求積表

地番	① 59-1				
NO	Xn	Yn	Yn-1-Yn-1	Xn · (Yn-1-Yn-1)	
A4	-24590.046	-24052.437	-10.730	263851.193580	
A8	-24570.820	-24069.875	-5.560	136613.759200	
A9	-24570.096	-24067.997	8.775	-216602.592400	
A3	-24587.930	-24061.100	8.852	-217652.356360	
A2	-24588.812	-24059.145	-1.337	32875.241644	
			合計	85.245664	
			合計面積	42.6228320	
			地積	42.62	m2

地番	② 59-2				
NO	Xn	Yn	Yn-1-Yn-1	Xn · (Yn-1-Yn-1)	
A8	-24570.820	-24069.875	-4.318	106096.800760	
A10	-24564.575	-24072.315	-0.565	13878.984875	
A11	-24563.898	-24070.440	16.840	-413656.042320	
A12	-24558.193	-24055.475	17.879	-439075.932647	
A13	-24557.171	-24052.561	7.589	-186364.370719	
A14	-24569.325	-24047.886	-11.723	288026.196975	
A6	-24575.685	-24064.284	-17.230	423437.329550	
A5	-24577.558	-24055.116	-3.713	91256.472854	
A9	-24570.096	-24057.997	-4.759	116929.086864	
			合計	528.526192	
			合計面積	264.2630960	
			地積	264.26	m2

地番	③ 59-3				
NO	Xn	Yn	Yn-1-Yn-1	Xn · (Yn-1-Yn-1)	
A2	-24588.812	-24059.145	-4.796	117827.942352	
A3	-24587.930	-24061.100	-5.971	146814.530030	
A5	-24577.558	-24055.116	-3.184	78254.944672	
A6	-24575.585	-24064.284	17.230	-423437.329550	
A14	-24569.325	-24047.886	21.515	-528609.027375	
A1	-24582.653	-24042.769	-8.418	206936.772954	
5	-24587.742	-24056.304	-16.376	402648.862992	
			合計	536.896075	
			合計面積	268.3480375	
			地積	268.34	m2

総合計面積	575.2339655 m2
-------	----------------

地番	地積
① 59-1	42.62 m <sup>2</sup>
② 59-2	264.26 m <sup>2</sup>
③ 59-3	268.34 m <sup>2</sup>

図号	名称	種類	座標	備考
T-3	T-3	既・永・金	X -24588.397 Y -24056.103	側溝縁
T-1	T-1	既・永・金	X -24601.016 Y -24078.613	側溝縁

境界点名	角度	点間距離	方向角
K	T-1 - T-3 - K	T-3 - K	T-3 - K
A5	79° 28' 09"	14.028	320° 01' 13"
A6	86° 42' 20"	15.125	327° 15' 24"
A14	142° 51' 21"	20.684	23° 24' 25"

調査報告書No. 1700001 平成27年1月29日測量

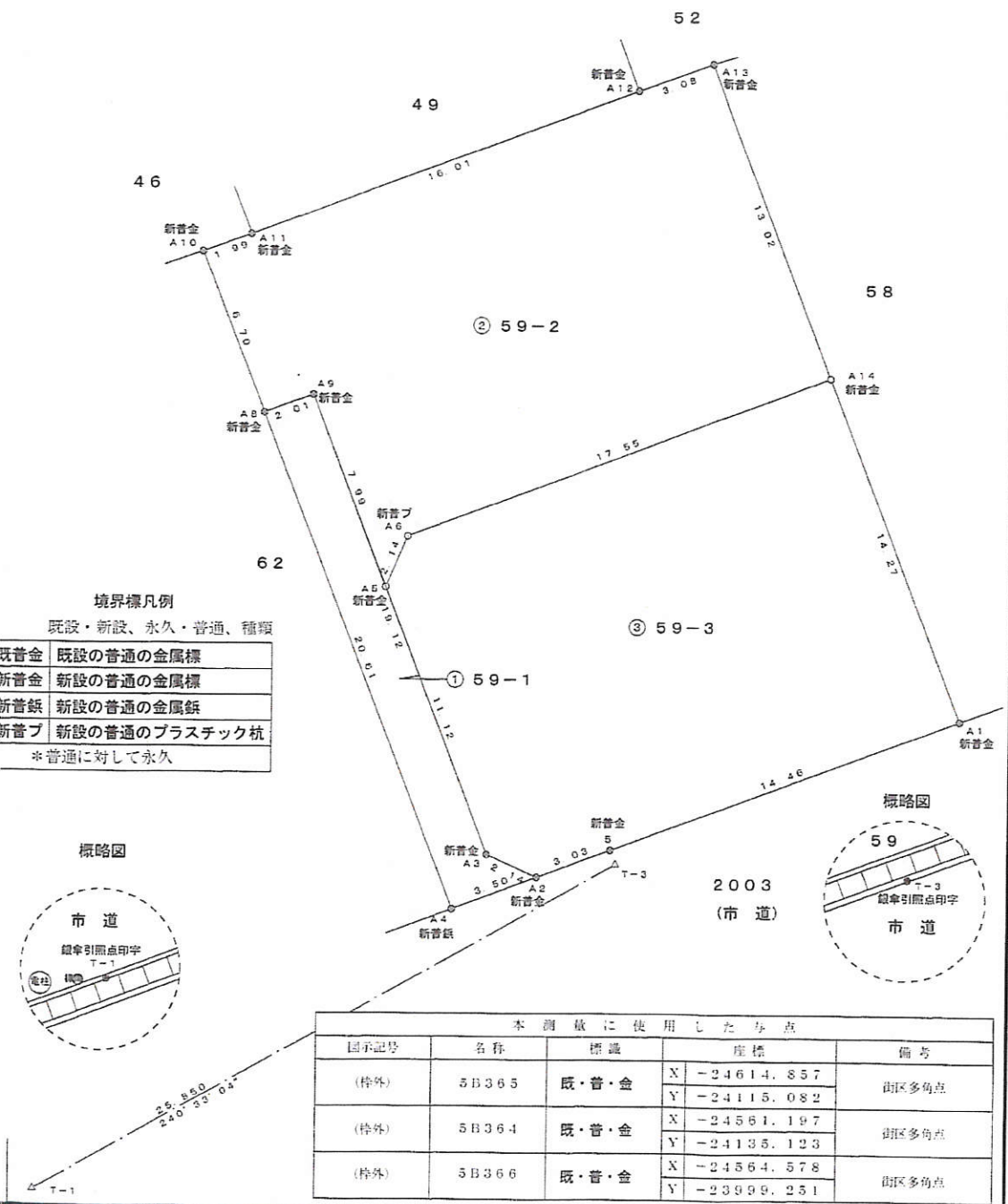
作成者 熊本市東区新南部2丁目1番7-1号  
土地家屋調査士 西山 健児  
(平成27年1月29日作成)

境界標凡例

既設・新設、永久・普通、種類

既普金	既設の普通の金属標
新普金	新設の普通の金属標
新普鉄	新設の普通の金属標
新普プ	新設の普通のプラスチック杭

\* 普通に対して永久



本測量に使用した基点

図号	名称	種類	座標	備考
(特外)	5B365	既・普・金	X -24614.857 Y -24115.082	街区多角点
(特外)	5B364	既・普・金	X -24561.197 Y -24135.123	街区多角点
(特外)	5B366	既・普・金	X -24564.578 Y -23999.251	街区多角点

申請人 株式会社 奥羽興産  
代表取締役 奥羽 徹也

縮尺 1/250