

凡例一覧表

名称	宅地番号 公共公益用地 造成計画高 敷地面積	B 位高 M 高さ	勾 配 延 長
記号			$i = \frac{\%}{L = m}$
名称	横断暗渠	U型側溝	グレーチング 側溝
記号			
名称	流水方向	雨水管渠 污水管渠 合流管渠	既設管渠
記号			
名称	計画法面	給水管	制水弁
記号			
記号	変化点	溜 樹	
名称			

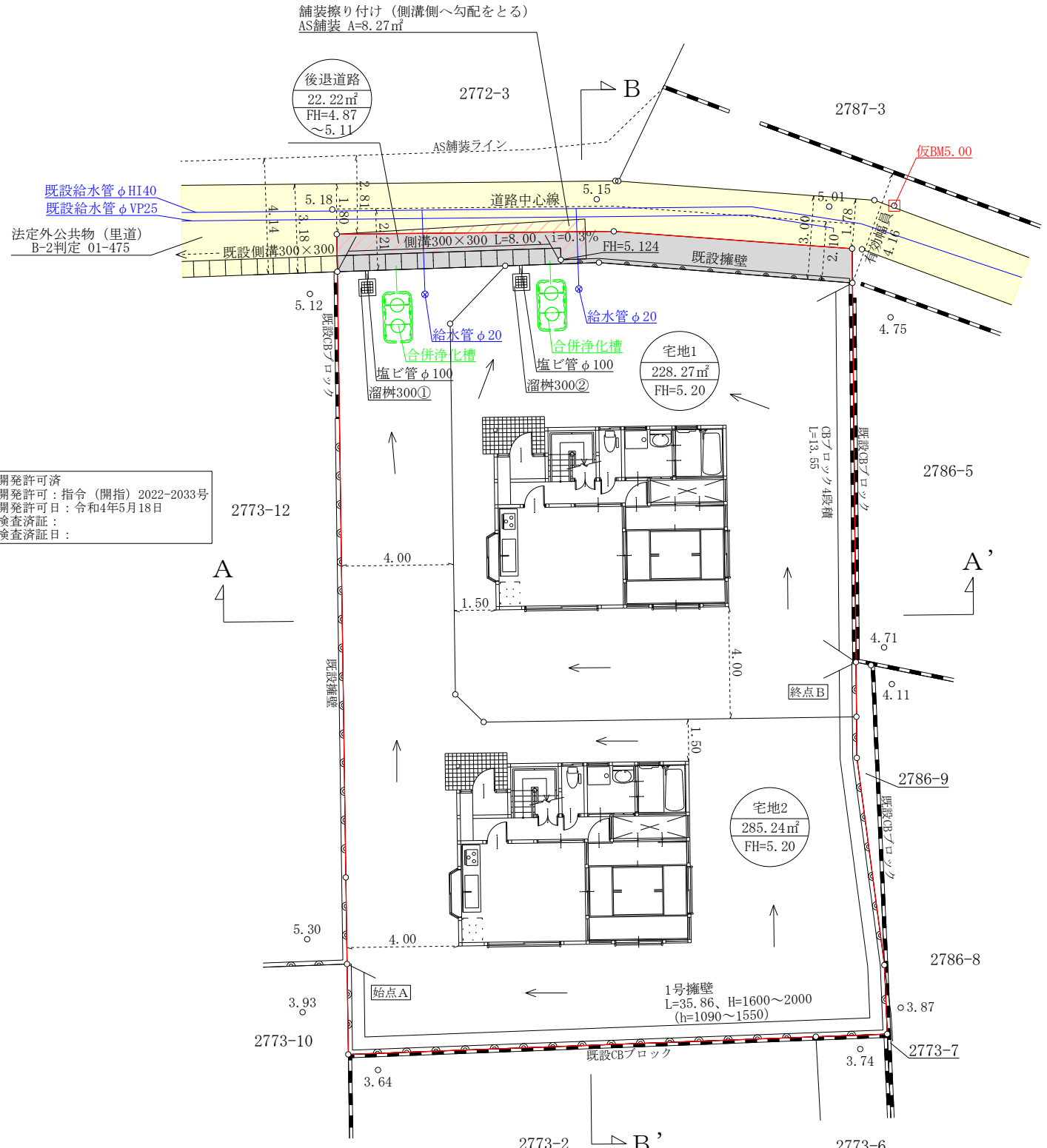
開発許可済
 開発許可：指令（開指）2022-2033号
 開発許可日：令和4年5月18日
 検査済証：検査済証日：

開発許可済
 開発許可：指令（開景）第30-2177号
 開発許可日：平成30年9月6日
 検査済証：開景発第30-3238号
 検査済証日：平成30年12月28日

開発許可済
 開発許可：指令（開景）第30-2177号
 開発許可日：平成30年9月6日
 検査済証：開景発第30-3238号
 検査済証日：平成30年12月28日

建物概要一覧

宅地名称	宅地面積	建築面積	延床面積	建蔽率	容積率	建物の最高高
宅地1	228.27㎡	57.13㎡	78.66㎡	25.03%	34.46%	7.42m
宅地2	285.24㎡	57.13㎡	78.66㎡	20.03%	27.58%	7.42m



※配水管の配置は概略図です。
 現地の試掘が必要です。
 ※既設給水管HIφ40より、給水管P0φ20を分岐新設する。
 鉄蓋、BOX類等はそれぞれ局承認品を使用する事。

1日あたりの計画使用水量
 1世帯（5人）×2世帯×300ℓ/人日=3,000ℓ/日

土地利用計画表

名称	面積 (㎡)	比率 (%)	備考
宅地	513.51	95.85	
後退道路	22.22	4.15	熊本市管理予定
合計	535.73	100	

※各宅地において、建築時に雨水浸透枳の設置を検討する。
 ※今後埋戻し等により擁壁設置が必要な高低差(60cm以上、水路側においては30cm)が発生した場合、基準に適合した擁壁を設置する。
 ※境界は平成26年7月11日筆界特定
 平成28年11月30日筆界特定により確定済み

図面名称	土地利用計画平面図 造成計画平面図・排水計画平面図 給水計画平面図・汚水計画平面図		
図面番号	2	縮尺	1:200
所在	熊本市東区戸島西七丁目		
作成年月日	令和5年2月27日		
申請人	熊本市中央区水前寺公園7番43号 株式会社奥羽興産 代表取締役 奥羽徹也		